



- Napędzana silnikiem o 1450 obr/min
- Mosiężna głowica pompy
- 3 tłoki ceramiczne
- Prosta konstrukcja
- Może pracować w położeniu wertykalnym jak i horyzontalnym
- Mniejszy ciężar (w porównaniu z konkurencyjnymi modelami)
- Zamknięty układ olejowy
- Solidny uchwyt do przenoszenia

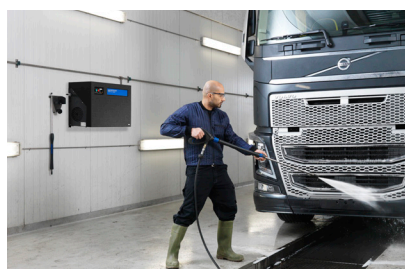
Model SC UNO 4M PS to urządzenie zarówno stacjonarne, z możliwością niedrogo montażu na ścianie, jak i przenośne. Jego obsługa jest prosta i intuicyjna, a zestaw akcesoriów dostarczanych wraz z urządzeniem pozwala na natychmiastowe jego użytkowanie. Seria SC UNO 4M PS została zaprojektowana z myślą o intensywnym użytkowaniu w sektorach rolnym, budowlanym i motoryzacyjnym itp. Kluczowym celem było opracowanie wyjątkowego i wszechstronnego urządzenia przeznaczonego dla profesjonalistów o zróżnicowanych wymaganiach dotyczących warunków mycia.



DANE TECHNICZNE

SC UNO 4M-140/620 PS

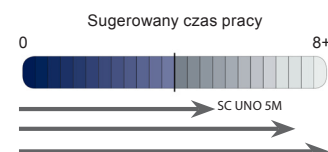
Ciśnienie pompy (bar/MPa)	140/14
Moc czyszczenia (kg/siłę)	2.7
Przepływ wody qmaks./qiec l/h	620/560
Maks. temperatura wlotu (°C)	60
Pompa (obr/min)	1450
Wymiary dł. x szer. x wys. (mm)	480x240x340
Ciężar (kg)	34
Pobór mocy (kW)	2.9
Napięcie/faza/częstotliwość/prąd (V~/Hz/A)	230/1/50/12.5
Przewód elektryczny (m)	5
Rozmiar dyszy	.0340
Tłoki ceramiczne	3
CECHY	
Zbiornik detergentu	•
Tłoki z powłoką ceramiczną	•
Dozownik piany (zewnętrzny)	•
Wskaźnik poziomu oleju	•
Możliwość zawieszenia na ścianie	•
WYPOSAŻENIE STANDARDOWE	
ERGO ZŁĄCZE KOMPL.	101119496
ZŁĄCZE GARDENA 3/4	32541
WAŻ 10MT DN6	301002275
PISTOLET ERGO 2000 Z OBROTNICĄ	106403122
FLEXOPOWER PLUS 960 ZAKRZYW, BEZ DYSZY	106402282
DYSZA TORNADO PLUS 0340	101119735
NUMER KATALOGOWY	107340500



Myjka stacjonarna z 1 pompą

- Napędzane silnikiem przemysłowym 1450 obr./min. (50 Hz) w zamkniętej obudowie
- Wzmocniona pompa NA5.2 z wirującą tarczą oporową
- 3 ceramiczne tłoki i mosiężna głowica pompy
- Injektor detergentu w modelu SC UNO 5M L
- Zestaw akcesoriów gotowych do natychmiastowego użycia

Sprawdzą się doskonale w rolnictwie, przemyśle spożywczym i farmaceutycznym, w wypożyczalniach sprzętu budowlanego, budownictwie i myjniach samochodowych.



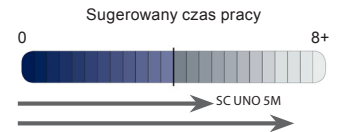
DANE TECHNICZNE	SC UNO 5M-200/1050	SC UNO 6P-170/1610	SC UNO 7P-180/1200
Ciśnienie pompy (bar/MPa)	200/20	170/17	180/18
Moc czyszczenia (kg/siłę)	5,5	7.9	5.9
Przepływ wody qmaks./qiec l/h	1050/960	1600/1500	1200/1080
Maks. temperatura wlotu (°C)	60	80	80
Pompa (obr/min)	1450	1450	1450
Wymiary dł. x szer. x wys. (mm)	355x860x560	355x860x560	
Ciężar (kg)	74	84	355x860x560
Pobór mocy (kW)	6,1	8.8	6,7
Napięcie/faza/częstotliwość/prąd (V/~/Hz/A)	400/3/50/12.0	400/3/50/16.0	400/3/50/14.0
Przewód elektryczny (m)	5	5	5
Tłoki ceramiczne	3	4	4
Rozmiar dyszy	.0500	.0900	.0640
Wysokość zasysania na sucho (m)	1	1	1
Wysokość zasysania na mokro (m)	2,5	2.5	2,5
CECHY			
System ostrzegawczy oleju pompy	•	•	•
Inteligentny system sterowania pompą		•	
Możliwość zawieszenia na ścianie	•	•	•
Obudowa z tworzywa, EPP	•	•	•
Wskaźnik uruchomionego silnika	•	•	•
Serwisowa lampka kontrolna	•	•	•
WYPOSAŻENIE STANDARDOWE			
ERGO ZŁĄCZE KOMPL.	101119496	101119496	101119496
SZYBKOZŁĄCZE 3/4 Z USZCZELKĄ	1602945	1602945	1602945
WĄŻ 10 M 3/8IN DN10		6101766	6101766
WĄŻ 10 M DN8	101405770		
PISTOLET ERGO 2000 Z OBROTNIĄ	106403122	106403122	106403122
LANCA TORNADO PLUS 1120 ZAKRZYWIONA	106403010	106403010	106403010
DYSZA .0500	101119741		
DYSZA .0640			101119745
DYSZA .0900		101119752	
NUMER KATALOGOWY	107340512	107340521	107340541



Stacjonarna myjka wysokociśnieniowa z 2 pompami

- System 2 pomp dla dwóch operatorów w tym samym czasie
- Wytrzymałe pompy C3 i NA6
- 4 ceramiczne tłoki i podwójne łożyska rolkowe
- Ciśnienie robocze do 180 bar
- Wypływ wody do 2x1500 l/godz
- Maks. temperatura wody dolotowej: 70° - 85°C
- Innowacyjna obudowa z utwardzonej pianki: dopuszczona do użycia w branży spożywczej
- Stalowa rama malowana proszkowo

Zaprojektowane do ciężkiej pracy modele SC DUO 6P i 7P doskonale sprawdzą się w obiektach rolnych (dojarnie, chlewy i stajnie), przemyśle spożywczym i farmaceutycznym – mycie maszyn i linii produkcyjnych oraz zbiorników. Kolejnym obszarem jest transport samochodowy i morski - mycie pokładów transportowych, grodzi i osprzętu. Dzięki możliwości użycia gorącej wody wlotowej urządzenia te skutecznie usuwają nawet olejowe, tłuste zabrudzenia



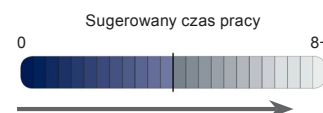
DANE TECHNICZNE	SC DUO 6P-170/3220	SC DUO 7P-180/2400
Ciśnienie pompy (bar/MPa)	170/17	170/17
Moc czyszczenia (kg/sitę)	15.8	7.9
Przepływ wody qmaks./qiec l/h	3220/3000	1600/1500
Maks. temperatura wlotu (°C)	85	80
Pompa (obr/min)	1450	1450
Wymiary dł. x szer. x wys. (mm)	355x860x1000	355x860x560
Ciężar (kg)	180	84
Pobór mocy (kW)	18	8.8
Napięcie/faza/częstotliwość/prąd (V/~/Hz/A)	400/3/50/32	400/3/50/16.0
Ilość pomp	2	2
Tłoki ceramiczne	4	4
Poziom hałasu zgodny z dyrektywą UE 2000/14 (LwA)	93	93
CECHY		
System ostrzegawczy oleju pompy	•	•
Inteligentny system sterowania pompą	•	•
Możliwość zawieszenia na ścianie	•	•
Obudowa z tworzywa, EPP	•	•
Wskaźnik uruchomionego silnika	•	•
Serwisowa lampka kontrolna	•	•
WYPOSAŻENIE STANDARDOWE		
ERGO ZŁĄCZE KOMPL.	1603101	1603101
SZYBKOZŁĄCZE 3/4 Z USZCZELKĄ	1602945	1602945
DYSZA .0900	101119752	
NUMER KATALOGOWY	107340600	107340620



Maksymalna wydajność

- Od 3 do 6 pomp dla 6 operatorów
- Kolorowe kody lanc zapewniają odpowiedni dobór parametrów mycia
- Temperatura wody doprowadzanej do 85°C w zbiorniku wstępnym oraz do 70°C bezpośrednio do pompy
- Konstrukcja ze stali nierdzewnej.
- Łatwy serwis umożliwia odłączenie jednej pompy, gdy inne pracują
- Ciśnienie wody od 100 do 160 bar

Od 2 do 6 pomp do najcięższych prac w przemyśle spożywczym, stoczniowym, ciężkim.



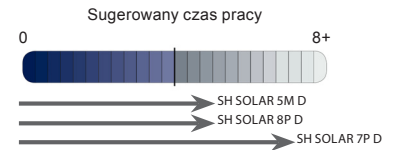
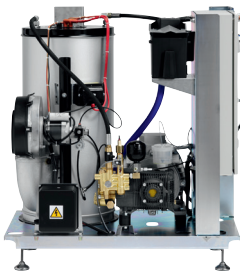
DANE TECHNICZNE	SC DELTA 7P-160/5200	SC DELTA 7P-160/6230	SC DELTA 7P-160/6230	SC DELTA 7P-160/6230	SC DELTA 7P-160/6230 6 PUMPS
Ciśnienie pompy (bar/MPa)	160/16	160/16	160/16	160/16	160/16
Moc czyszczenia (kg/siłę)	26.6	32.2	32.2	32.2	32.2
Przepływ wody qmaks./qiec l/h	5190	6300	6230	6300	6230
Maks. temperatura wlotu (°C)	85	85	85	85	85
Pompa (obr/min)	1730	1730	1450	1730	1450
Wymiary dł. x szer. x wys. (mm)	815x770x1800	815x770x1800	815x770x1800	815x770x1800	815x770x1800
Ciężar (kg)	456	509	509	509	509
Pobór mocy (kW)	33.5	40.5	40.5	40.5	40.5
Napięcie/faza/częstotliwość/prąd (V/~/Hz/A)	440/3/60/11.9-55.5	440/3/60/11.9-66.4	415/3/50/70	440/3/60/11.9-66.4	400/3/50/73.0
Ilość pomp	5	6	6	6	6
Tłoki ceramiczne	4	4	4	4	4
Poziom hałasu zgodny z dyrektywą UE 2000/14 (LwA)	86	86	86	86	86
Rozmiar dyszy	MIX DYSZ	MIX DYSZ	MIX DYSZ	MIX DYSZ	MIX DYSZ
CECHY					
Rama ze stali nierdzewnej	•	•	•	•	•
Automatyczny tryb czuwania	•	•	•	•	•
Sterowanie elektroniczne PCB	•	•	•	•	•
Temperatura wody na wlocie 85°C	•	•	•	•	•
System diagnostyczny	•	•	•	•	•
Do 6 użytkowników w dowolnym czasie	•	•	•	•	•
Inteligentny system sterowania pompą	•	•	•	•	•
NUMER KATALOGOWY	7330307	7330407	7330409	7330412	7330430



Stacjonarna myjka gorącywodna z silnikiem Diesla

- Elastyczny system kontroli elektronicznej PLC oraz specjalne opcje
- Automatyka diagnostyka
- Wysoka wydajność, niskie koszty grzania
- Obudowa ze stali galwanizowanej
- Zredukowane koszty pracy i serwisu

Gorącywodna jednostka stacjonarna do ciężkich aplikacji w przemyśle samochodowym, ciężkim, okrętowym.



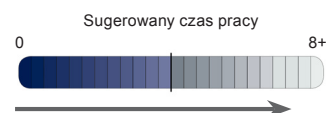
DANE TECHNICZNE	SH SOLAR 5M-165/1100 D	SH SOLAR 7P-170/1200 D	SH SOLAR 7P-170/1200 DSS	SH SOLAR 8P-180/2000 D
Ciśnienie pompy (bar/MPa)	165/16.5	170/17	170/17	180/18
Moc czyszczenia (kg/siłę)	5.2	5.8	5.8	10.3
Przepływ wody qmaks./qiec l/h	1100/1000	1200/1110	1200/1110	2000/1900
Maks. temperatura wlotu (°C)	30	30	30	30
Temperatura wody (WODA/PARA) (°C)	99	99	99	70
Pompa (obr/min)	1450	1450	1450	1450
Wymiary dł. x szer. x wys. (mm)	700x900x1077	700x900x1077	700x900x1077	700x900x1077
Ciężar (kg)	189	215	215	232
Pobór mocy (kW)	7.4	8.8	8.8	12
Napięcie/faza/częstotliwość/prąd (V~/Hz/A)	400/3/50/13.4	400/3/50/13.5	400/3/50/13.5	400/3/50/24
Przewód elektryczny (m)	4	4	4	4
Wydajność cieplna (kW)	80	115	115	115
Sprawność grzewcza	92	92	92	92
Zużycie paliwa dt 45 °c (kg/godz.)	4.8	5.4	5.4	8.9
Tłoki ceramiczne	3	4	4	3
Moc akustyczna (dB(A) IEC 704)	92	93	93	93
Rozmiar dyszy	.0600	.0680	.0680	.1100
CECHY				
Kocioł EcoPower - sprawność 92%	•	•	•	•
Pompa z tłokami ceramicznymi C3	•	•	•	
NA5 - 3 ceramiczne tłoki	•			
NP8 - pompa, 3 tłoki ceramiczne				•
Rama stalowa galwanizowana	•	•	•	•
PLC - system kontrolny	•	•	•	•
Automatyczny system diagnostyki błędów	•	•	•	•
NUMER KATALOGOWY	107370055	107370070	107370077	107370080



Gorączowodna myjka stacjonarna

- Automatyczna diagnostyka
- Elastyczny system kontroli elektronicznej PLC
- Obudowa ze stali galwanizowanej
- Zredukowane koszty pracy i serwisu
- 119 litrowy zbiornik na wodę
- Do 54 kW mocy grzania
- Wytrzymała pompa C3 z 4 tłokami ceramicznymi

Zaillana elektrycznie stacjonarna myjka gorączowodna zapewniająca maksymalną wydajność pracy w wielu gałęziach przemysłu np.: stoczniowym, spożywczym czy też motoryzacyjnym.



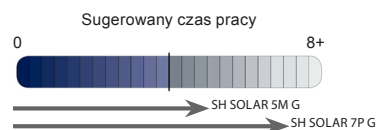
DANE TECHNICZNE	SH SOLAR 7P-135/875 E18	SH SOLAR 7P-170/1200 E18	SH SOLAR 7P-170/1200 E18	SH SOLAR 7P-170/1200 E36	SH SOLAR 7P-170/1200 E54	SH SOLAR 7P-170/1200 E54
Ciśnienie pompy (bar/MPa)	135/13.5	170/17	170/17	170/17	170/17	170/17
Moc czyszczenia (kg/silę)	3.8	5.8	5.8	5.8	5.8	5.8
Przepływ wody qmaks./qiec l/h	875/810	1200/1110	1200/1110	1200/1110	1200/1110	1200/1110
Maks. temperatura wlotu (°C)	85	85	85	85	85	85
Temperatura maks. (°C)	85	85	85	85	85	85
Temperatura wody delta t przy pełnym przepływie	19	14	14	28	42	42
Wymiary dł. x szer. x wys. (mm)	670x900x1077	670x900x1077	670x900x1077	670x900x1077	670x900x1077	670x900x1077
Ciężar (kg)	150	155	158	155	156	161
Pobór mocy (kW)	5.8 + 18	7.5 + 18	7.5 + 18	7.5 + 36	7.5 + 54	7.5 + 54
Napięcie/faza/częstotliwość/prąd (V~/Hz/A)	400/3/50/36	400/3/50/39	440/3/60	400/3/50/65	400/3/50/91	440/3/60/91
Min ciśnienie wody dolotowej przy pełnym przepływie (bar)	1	1	1	1	1	1
Tłoki ceramiczne	4	4	4	4	4	4
Poziom ciśnienia akustycznego (dB(A))	92	92	97	92	92	97
Rozmiar dyszy	.0530	.0680	.0680	.0680	.0680	.0680
CECHY						
Elektryczny system ogrzewania	•	•	•	•	•	•
Automatyczny start/stop	•	•	•	•	•	•
1450 obr/min silnika	•	•	•	•	•	•
Rama stalowa galwanizowana	•	•	•	•	•	•
PLC - elastyczny system kontrolny	•	•	•	•	•	•
Automatyczny system diagnostyki błędów	•	•	•	•	•	•
Zbiornik wstępny na wodę	•	•	•	•	•	•
NUMER KATALOGOWY	107370260	107370270	107370272	107370274	107370276	107370278



Gorącywodna myjka stacjonarna zasilana gazem

- Elastyczny system PLC kontroli elektronicznej
- Obudowa ze stali galwanizowanej
- Zredukowane koszty pracy i serwisu
- Łatwa instalacja
- Wysoka wydajność, niskie koszty grzania
- Automatyka diagnostyka

Stacjonarna myjka gorącywodna zasilana gazem zapewniająca doskonałe efekty mycia w wielu sektorach przemysłu. Stałe zasilanie paliwem gazowym redukuje potrzebę cyklicznego uzupełniania paliwa w zbiorniku.



DANE TECHNICZNE

SH SOLAR 5M-150/1020 G

SH SOLAR 7P-170/1200 G

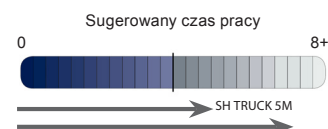
Ciśnienie pompy (bar/MPa)	150/15	170/17
Moc czyszczenia (kg/siłę)	4.5	5.8
Przepływ wody qmaks./qiec l/h	1020/900	1200/1110
Maks. temperatura wlotu (°C)	30	30
Temperatura maks. (°C)	99	99
Temperatura wody delta t przy pełnym przepływie	85	85
Pompa (obr/min)	1450	1450
Wymiary dł. x szer. x wys. (mm)	700x900x1100	700x900x1100
Ciężar (kg)	186	214
Pobór mocy (kW)	7.5	8.9
Napięcie/faza/częstotliwość/prąd (V~/Hz/A)	400/3/50/14	400/3/50/15
Wydajność cieplna (kW)	93	100
Sprawność grzewcza	94	93
Zużycie paliwa przy delta t 40 c (m3/godz.)	4.5	5.7
Typ palnika	NG	NG
Tłoki ceramiczne	3	4
Poziom głośności	93	93
Rozmiar dyszy	.0550	.0680
CECHY		
Mosiężna głowica cylindra	•	•
1450 obr/min silnika	•	•
Rama stalowa galwanizowana	•	•
PLC - elastyczny system kontrolny	•	•
Kocioł gazowy	•	•
Automatyczny system diagnostyki błędów	•	•
NUMER KATALOGOWY	107370450	107370470



Wydajne mycie flot samochodowych

- Odporna konstrukcja ze stali nierdzewnej
- Kocioł EcoPower
- Niskoobrotowa pompa
- Prosty panel sterowania z czterema przyciskami
- Akcesoria ERGO
- Wewnętrzne zabezpieczenie antyzamarzaniowe do -20°C.

Kompletne, stacjonarne, wolnostojące na zewnątrz urządzenie, idealne dla firm transportowych, zakładów spożywczych, przedsiębiorstw komunalnych.



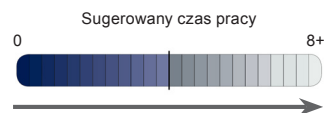
DANE TECHNICZNE	SH TRUCK 5M-180/970	SH TRUCK 5M-85/850	SH TRUCK 7P-175/1260
Ciśnienie pompy (bar/MPa)	180/18	85/8.5	175/17.5
Moc czyszczenia (kg/siłę)	4.9	3	6.3
Przepływ wody qmaks./qiec l/h	970/930	850/800	1260/1170
Maks. temperatura wlotu (°C)	30	30	30
Temperatura wody (WODA/PARA) (°C)	90/150	90/150	90/150
Pompa (obr/min)	1450	1450	1450
Wymiary dł. x szer. x wys. (mm)	1025x715x1670	1025x715x1670	1025x715x1670
Ciężar (kg)	227	217	262
Pobór mocy (kW)	7.2	3.2	8.2
Napięcie/faza/częstotliwość/prąd (V/~/Hz/A)	400/3/50/14	230/1/50/15.2	400/3/50/16
Zbiornik paliwa (l)	33	33	33
Zbiornik detergentu (l)	2 x 25	2 x 25	2 x 25
Tłoki ceramiczne	3	3	4
Poziom hałasu zgodny z dyrektywą unii europejskiej 2000/14 (LwA)	92	85	92
Rozmiar dyszy	.0550	.0700	.0680
Zużycie paliwa, silnik diesel; kg/h	4.3	3.8	5.3
CECHY			
Rama ze stali nierdzewnej	•	•	•
Automatyczny tryb czuwania	•	•	•
Quick service - innowacyjna koncepcja serwisowania	•	•	•
System wyboru chemii wdk-wyberz, dozuj, przepłucz	•	•	•
Wewnętrzne ogrzewanie i izolacja zabezpieczająca przed zamarznięciem	•	•	•
Czujnik płomienia	•	•	•
Zbiornik wstępny na wodę	•	•	•
WYPOSAŻENIE STANDARDOWE			
ERGO ZŁĄCZE KOMPL.	101119496	101119496	101119496
PRZYŁĄCZE WODY 20R 3/4	61369	61369	61369
WAŻ 10 M 3/8IN DN10	6101766	6101766	6101766
PISTOLET ERGO 2000 Z OBROTNICĄ	106403122	106403122	106403122
LANCA TORNADO PLUS 1120 ZAKRZYWIONA	106403010	106403010	106403010
DYSZA TORNADO 0550 1/8"NPT neon green	101119743		
DYSZA TORNADO 0680 1/8"NPT grey			101119747
DYSZA TORNADO 0700 1/8"NPT red orange		101119748	
NUMER KATALOGOWY	107370830	107370840	107370810



Innowacyjna technologia skracająca czas zwrotu z inwestycji

- Niski poziom zużycia części i konieczności obsługi serwisowej zmniejsza koszty utrzymania
- Nowoczesna technologia modulacji częstotliwości
- Zmniejszone zużycie energii i wody
- Dostępne w wersji z cewką ze stali lub stali nierdzewnej w jednostkach wysokoprężnych dla obszarów o twardej lub miękkiej wodzie
- Dostępne z ogrzewaniem elektrycznym redukującym emisję zanieczyszczeń
- Ergonomiczne akcesoria dla dodatkowego komfortu użytkownika.
- Niski poziom hałasu

SH AUTO 5M to rodzina stacjonarnych jednostek myjni samoobsługowych wyposażonych w innowacyjny system silników z modulacją częstotliwości. Jest to idealne rozwiązanie dla stacji paliw lub salonów samochodowych, które chcą rozszerzyć swoją ofertę o stanowisko do mycia pojazdów.



DANE TECHNICZNE	SH AUTO 5M-100/500 D	SH AUTO 5M-100/500 DSS	SH AUTO 5M-100/500 E
Ciśnienie pompy (bar/MPa)	100/10	100/10	100/10
Moc czyszczenia (kg/siłę)	2	2	2
Przepływ wody qmaks./qiec l/h	500/500	500/500	500/500
Maks. temperatura wlotu (°C)	30	30	30
Temperatura wody (WODA/PARA) (°C)	20-60	20-60	20-60
Pompa (obr/min)	44-1160	44-1160	44-1160
Wymiary dł. x szer. x wys. (mm)	725x1090x1635	725x1090x1635	725x1090x1635
Ciężar (kg)	204	204	182
Pobór mocy (kW)	6.4	6.4	16.8
Napięcie/faza/częstotliwość/prąd (V~/Hz/A)	400/3/Variable	400/3/Variable	400/3/Variable
Zużycie paliwa dt 45 °c (kg/godz.)	2.3	2.3	
Zbiornik paliwa (l)	33	33	
Zbiornik detergentu (l)	2 x 25	2 x 25	2 x 25
Tłoki ceramiczne	3	3	3
Rozmiar dyszy	.0370	.0370	.0370
CECHY			
Kocioł EcoPower - sprawność 92%	•	•	
Elektryczny system ogrzewania			•
Wewnętrzne ogrzewanie i izolacja zabezpieczająca przed zamarznięciem	•	•	•
Wersja wysokoprężna	•	•	
Bojler ze stali nierdzewnej		•	
Automatyczne opóźnienie start / stop	•	•	•
Obudowa ze stali nierdzewnej	•	•	•
WYPOSAŻENIE STANDARDOWE			
PRZYŁĄCZE WODY 20R 3/4	61369	61369	61369
WAŻ CIŚNIENIOWY DŁ. 8,2 M	101405641	101405641	101405641
PISTOLET 12 BAR, ZIMOWY	106402243	106402243	106402243
LANCA PLUS 1080	106403037	106403037	106403037
DYSZA TORNADO PLUS 0370	101119737	101119737	101119737
SZCZOTKA	106402241	106402241	106402241
KIERUNKOWY WYLOT SPALIN (TRUCK BOOSTER)	107318048		
NUMER KATALOGOWY	107370880	107370882	107370884

**Dbamy o to, abyś mógł spokojnie
wykonać swoją pracę**

